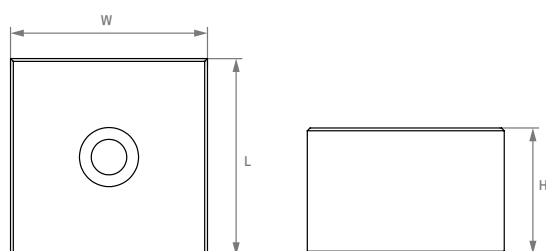


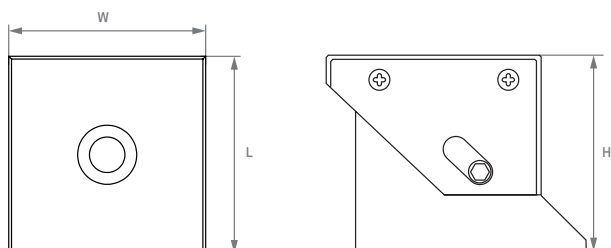
Příslušenství



Pevné pólové nástavce

- + umožňují obrábění z pěti stran u rovných dílců
- + určují rovinu při použití pohyblivých pólových nástavců
- + umožňují upnutí rovných dílců ve vertikální poloze
- + chrání tělo magnetu při vrtání obrobků skrz
- + mohou fungovat jako rastr pro založení dílců, čímž zabrání jeho posunutí při obrábění
- + používají se jako dorazy pro přesné umístění obrobku na magnetu
- + je možné je upravit pro upínání složitějších tvarů obrobků

Katalogové číslo	W (mm)	L (mm)	H (mm)
TB50FI	50	50	32
TB70FI	70	70	45



Pohyblivé pólové nástavce

- + vyrovnávají nerovnosti upínaných dílců pro získání stabilního upnutí
- + snižují rizika deformace obrobku upnutím na magnet
- + chrání tělo magnetu před poškozením nástrojem
- + eliminace nežádoucích vzduchových mezer pro dosažení maximální upínací síly

Katalogové číslo	W (mm)	L (mm)	H (mm)
TB50FL	50	50	32
TB70FL	70	70	45